



COMMUNIQUÉ DE PRESSE

ÉTOILE FERROVIAIRE DE GRENOBLE

SNCF RÉSEAU RENOUVELLE DES AIGUILLAGES À PROXIMITÉ ET EN GARE DE GRENOBLE

RÉDUCTION DES CIRCULATIONS FERROVIAIRES LES WEEK-ENDS DES 23 – 24 SEPTEMBRE ET 30 SEPTEMBRE – 1^{ER} OCTOBRE

Pour un réseau toujours plus sécurisé, SNCF Réseau poursuit en 2017 un important programme de renouvellement et de modernisation des infrastructures dans le but de maintenir et de développer le niveau de performance des lignes ferroviaires françaises.

Ces travaux s'inscrivent dans le cadre du programme VIGIRAIL lancé en 2013 pour renforcer la sécurité des aiguillages, avec pour objectif d'en remplacer 500 chaque année.

➤ Du 4 septembre au 20 octobre 2017, SNCF remplace 6 aiguillages, supprime 5 branchements simples et renouvelle une partie de la voie ferrée de nuit, sur les communes de Grenoble, Saint-Martin-le-Vinoux et Voreppe.

➤ Deux week-ends spécifiques de coupure des circulations de 32 heures sont prévus :

- du vendredi 22 septembre à 22h au dimanche 24 septembre à 6h
- du vendredi 29 septembre 22h au dimanche 1^{er} octobre à 6h

➤ 5 autres aiguillages seront renouvelés en 2018 ainsi que les composantes de la voie (rail, ballast, traverses) sur une longueur totale de 830m.

Le montant total des travaux est de 5,9 millions d'euros intégralement financés par SNCF Réseau.



BUDGET

5,9 MILLIONS
D'EUROS

NOMBRE D'AGENTS MOBILISÉS

40
AGENTS SNCF
ET DES
ENTREPRISES
EXTÉRIEURES



Tous les chantiers en ligne sur :

<http://www.carte-des-chantiers-reseau-rhone-alpes-auvergne.fr>

CONTACTS PRESSE

SNCF Mobilités Auvergne-Rhône-Alpes : Maxence DUVAUT / 06 46 37 19 17 – maxence.duvaut@sncf.fr

SNCF Réseau Auvergne-Rhône-Alpes : Florence PIERREVILLE / 04 72 84 53 97- florence.pierreville@reseau.sncf.fr



DES CONSÉQUENCES RÉDUITES

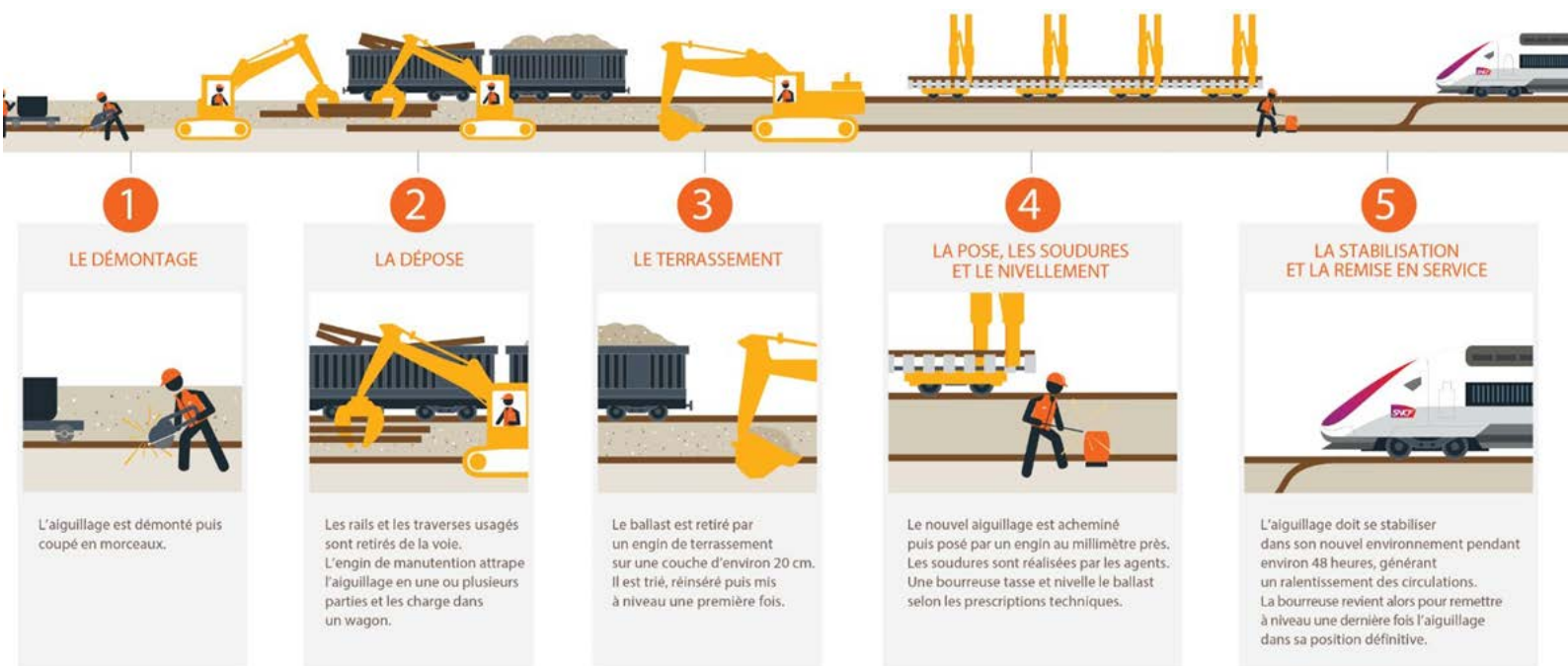
Certaines phases ponctuelles de travaux pourront engendrer des nuisances sonores et l'émission de poussières. Le dispositif de sécurité du personnel nécessitera l'utilisation d'avertisseurs sonores lors du passage des trains. Tout sera mis en œuvre pour limiter au maximum ces nuisances pour les riverains.

Une boîte vocale est mise à disposition pour les personnes souhaitant des informations sur le chantier :
09 70 40 28 50

LE REMPLACEMENT D'UN AIGUILLAGE, COMMENT ÇA MARCHE ?

Un renouvellement d'appareils de voie consiste à remplacer l'intégralité des composants de l'appareil, c'est-à-dire :

- Les parties métalliques,
- Les supports (pièces de bois),
- Le ballast,
- Les organes de transmissions ainsi que leurs connexions.



CONTACTS PRESSE

SNCF Mobilités Auvergne-Rhône-Alpes : Maxence DUVAUT / 06 46 37 19 17 – maxence.duvaut@sncf.fr

SNCF Réseau Auvergne-Rhône-Alpes : Florence PIERREVILLE / 04 72 84 53 97- florence.pierreville@reseau.sncf.fr

ADAPTATION DES DESSERTES

Le remplacement de plusieurs aiguillages en gare de Grenoble entrainera la **réduction des circulations ferroviaires** sur l'étoile ferroviaire de Grenoble **les deux derniers week-ends de septembre**. Des mesures d'allègement de desserte et des substitutions routières seront mises en œuvre pour les dessertes concernées.

Principales lignes TER impactées :

☐ Grenoble – Bourgoin-Jallieu – Lyon

Aucun train Grenoble <> Lyon ne circulera la journée des samedis 23 et 30 septembre et les dimanches jusqu'à 12h30. Un service de substitution routière sera mis en place sur cet axe durant les interruptions.

NB : Entre Grenoble, Rives et Saint-André-le-Gaz, la circulation des trains reprendra les dimanches dès 8h15.

☐ Genève/Annecy – Grenoble – Valence

Les samedis toute la journée, jusqu'aux dimanches à 12h30, les trains circuleront uniquement entre Genève/Annecy et Grenoble. Un service de substitution sera mis en place entre Valence, Saint Marcellin et Grenoble.

☐ Grenoble – Chambéry

Quelques trains TER ne circuleront pas. Un service de substitution routière sera mis en place pour compenser en partie ces suppressions.

☐ Grenoble – Gap

La desserte normalement assurée par trains TER sera assurée par cars les samedis toute la journée, jusqu'aux dimanches à 12h30.

Desserte TGV :

☐ Grenoble <> Paris

Les TGV Paris <> Grenoble sont concernés par ces travaux les samedis 23 et 30 septembre. Sur ces dates, 2 sont supprimés (TGV 6908 et 6921). Les autres circuleront via Chambéry, ce qui implique un allongement de temps de parcours d'environ 40 minutes.

La circulation TGV est normale les vendredis et dimanches.

NB : les canaux d'information et de vente, ainsi que les billets déjà vendus, tiennent compte de ces modifications.

CANAUX D'INFORMATION SUR LES CONDITIONS DE CIRCULATION

- Horaires et les infos travaux accessibles sur le **site** [SNCF TER Auvergne-Rhône-Alpes](http://www.sncf.com/fr/services/applications-mobiles)
- **Affichage** du plan de transport adapté en gares
- **Appli SNCF** téléchargeables gratuitement : <http://www.sncf.com/fr/services/applications-mobiles>
- **Contact Allo TER** 09 69 32 21 41 (appel non surtaxé) ou **3635**

CONTACTS PRESSE

SNCF Mobilités Auvergne-Rhône-Alpes : Maxence DUVAUT / 06 46 37 19 17 – maxence.duvaut@sncf.fr

SNCF Réseau Auvergne-Rhône-Alpes : Florence PIERREVILLE / 04 72 84 53 97- florence.pierreville@reseau.sncf.fr

