

DES ENGAGEMENTS FORTS POUR L'AVENIR DU RÉSEAU



Les annonces du Premier Ministre, à la fois sur la reprise de la dette ainsi que sur un niveau d'investissements supplémentaires, sont extrêmement importantes pour l'avenir du réseau ferroviaire français.

L'engagement de l'Etat de 35 milliards de désendettement représente une économie de 1 milliard de frais financiers qui contribueront au rétablissement financier de SNCF Réseau et donc à sa capacité d'investissement.

Par ailleurs, L'Etat apporte 200 millions d'euros de plus chaque année qui s'ajoutent aux 3 milliards d'euros annuels prévus sur la période 2017-2026 dans le cadre du contrat de performance, signé entre SNCF Réseau et l'Etat, en 2017. Ces 200 millions d'euros permettront de lancer ou d'accélérer certains chantiers indispensables pour la qualité et la robustesse du service et l'augmentation des capacités pour les activités ferroviaires voyageurs et fret (renouvellement des aiguillages et des caténaires, remplacement des installations de signalisation, amélioration des systèmes de surveillance, etc.).

L'ensemble de ces mesures, comme l'a souligné Patrick JEANTET, Président de SNCF Réseau, renforce notre capacité à investir dans la modernisation de notre réseau afin de répondre aux besoins de nos clients et des usagers.

En Centre-Val de Loire, à la suite du diagnostic du réseau régional réalisé par SNCF Réseau, le Président du Conseil régional a annoncé l'engagement de la Région à moderniser et à maintenir les lignes menacées à court terme d'une moindre performance voire de fermeture. Les discussions vont maintenant s'engager entre l'Etat, la Région et SNCF Réseau pour préciser les conditions et le calendrier de réalisation de ces opérations. De même, la Région a confirmé son engagement en faveur des lignes capillaires fret.

SNCF Réseau accompagnera cette volonté affirmée par la Région en faveur du ferroviaire dans le respect des engagements pris vis-à-vis de l'Etat de faire porter son effort en priorité sur le réseau le plus circulé (*) qui dans notre région supporte 93% du trafic régional et mobilise annuellement environ 180 millions d'euros d'investissement.

Jean-Luc Gary, Directeur territorial

(*) les lignes Paris-Orléans-Tours, Paris-Orléans-Limoges (POLT), Tours-Nevers, Paris-Nevers et Paris-Chartres.

POLT : SUPPRESSION DE 3 PASSAGES À NIVEAU



Dans le cadre du Contrat de Plan Etat-Région 2015-2020, l'Etat, la Région Centre-Val de Loire et SNCF Réseau investissent 5,5 millions d'euros pour supprimer les passages à niveau n°161, 163 et 165 situés sur les communes de Migny et Sainte-Lizaigne, dans l'Indre. Un pont-route et des voies de raccordement seront créés. Les travaux ont débuté en mai par l'abaissement des caténaires, et se poursuivront ensuite par les travaux routiers.

[TOUTES LES INFORMATIONS](#)

VELOTOUR ET SNCF RÉSEAU : SENSIBILISATION DU PUBLIC

LES MESSAGES DE SÉCURITÉ VERS LE GRAND PUBLIC



SNCF Réseau est une nouvelle fois partenaire de Vélotour Orléans afin de diffuser un message simple de sécurité au plus grand nombre. Ainsi, des volontaires expliqueront aux petits et rappelleront aux grands les risques existants et les règles élémentaires de sécurité à respecter pour s'en prémunir : aux passages à niveau, dans les gares et aux abords des voies ferrées.

LES INTRUSIONS AVEC 2H38



En plus d'un passage à niveau miniaturisé qu'ils pourront passer à vélo, les participants pourront vivre l'expérience du film 2h38. Ce film met en lumière de façon émotionnelle le risque de heurt par un train. Il fait vivre l'expérience dramatique du témoin d'un accident en retranscrivant son cauchemar de chaque nuit à 2h38, à l'aide de la réalité virtuelle. Il s'adresse particulièrement à la cible jeune adulte.

[VISITER LE SITE DÉDIÉ](#) >

LIGNE BOURGES - MONTLUÇON : LES TRAVAUX EN COURS ET PRÉVUS

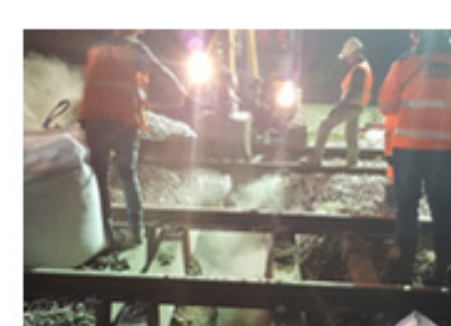
DU 14 MAI AU 21 JUIN 2018

SNCF Réseau renouvelle la nuit des traverses sur près de 5 km au nord de St Amand-Montrond, ainsi que sur les voies d'évitement de Châteauneuf-sur-Cher et de St Amand-Montrond.

Cette opération est incluse dans les 5 millions d'euros dédiés à la ligne pour maintenir son exploitabilité, financés par l'Etat, la Région Centre-Val de Loire et SNCF Réseau dans le cadre du CPER 2015-2020 et dont le programme de travaux s'étale jusqu'en 2019. Une phase importante de travaux est notamment programmée à l'hiver 2019 en fermeture de ligne.



RETOUR EN IMAGES SUR DES TRAVAUX RÉALISÉS PENDANT LES PONTS DE MAI



23 traversées sous voie ont été créées sur la section Boisseaux - Cercottes. Cela consiste à créer une ouverture sous une ou plusieurs voie pour permettre le passage de câbles.



7 massifs en béton, permettant de supporter les potences et poteaux caténaires, ont été créés entre Boisseaux et Cercottes. Ils sont parfois placés en entrevoie.

SNCF S'ENGAGE POUR LE DÉVELOPPEMENT DURABLE

L'engagement de SNCF a été consolidé et formalisé dans une feuille de route, validée par le Directoire, qui décline les 14 domaines prioritaires sur l'ensemble des domaines de la RSE : carbone, social, sociétal, environnement, climat, énergie et sujets transverses. Le Groupe consolide ainsi son engagement au plus haut niveau.



[LIRE NOTRE RAPPORT D'ENGAGEMENT SOCIÉTAL POUR 2017 QUI DÉTAILLE CES CHANTIERS](#)